

**COMITÉ D'AUDIT**



**CONSEIL D'ADMINISTRATION**  
Jeannot WARINGO - Président

**SECRÉTARIAT CA**

**SÉCURITÉ, SÛRETÉ ET ENVIRONNEMENT (S&E)**

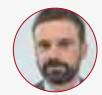
**QUALITÉ (Q)**

**COMMUNICATION (COM)**

**DIRECTEUR GÉNÉRAL (DG)**



Marc WENGLER



**SECRÉTAIRE GÉNÉRAL (SG)**  
Nicolas GAVAGE

**SECRÉTARIAT GÉNÉRAL**

**JURIDIQUE/ASSURANCES**



**Alain BLAU**

**Directeur Administratif et Financier (D/FI)**

Finances (FI)

Informatique (IN)

Achats (AT)

Data Warehouse (DW)

Développement Durable (DD)

**Rail Ré**



**Marc HOFFMANN**

**Directeur Activités Voyageurs (D/EF)**

Activité Voyageurs Trains (AV)

Activité Voyageurs Bus (BU)

Trains et Matériel (TM)

**CFL Evasion**

**CFL Mobility**

**NEG**



**Henri WERDEL**

**Directeur Gestion Infrastructure (D/GI)**

Gestion Infrastructure (GI)

Ingénierie Infrastructure (II)

Projets Infrastructure (PI)

Maintenance Infrastructure (MI)

Exploitation Infrastructure (EI)

**CFL IMMO**



**Yves BADEN**

**Directeur RH & Organisation (D/RH)**

Services RH au Personnel (RH)

Recrutement et Mobilité (RM)

Formation et Développement (SF)

Relation Sociales (RS)

Leadership Development et Projets RH (LD)



**Fraenz BENOY**

**Directeur Activités FRET (D/FRET)**

Plateforme Multimodale

Activités Logistiques

Activités Ferroviaires

**Groupe CFL cargo**

**Groupe CFL Multimodal**