

# CFL *express*

**CFL** *aktuell*

## Fahrplanänderungen 2006 - Changement d'horaire 2006

Jahresende bedeutet für die europäischen Eisenbahnen auch Fahrplanwechsel. Ab dem 11. Dezember 2005 gilt der neue Fahrplan der CFL für das Jahr 2006. Wie immer sind die kompletten nationalen und internationalen Fahrpläne an unseren Schaltern erhältlich, Sie können sie aber auch gerne auf unserer Webseite [www.cfl.lu](http://www.cfl.lu) einsehen oder sich als .pdf-Format auf Ihren Computer laden.

Hier einige wichtige Hinweise auf den neuen Fahrplan der luxemburgischen Eisenbahn.

Auf der Nordstrecke (Linie 10) sind einige Neuerungen zu verzeichnen.

So werden in Zukunft die Taktzüge Luxemburg – Ettelbrück und Ettelbrück – Wiltz ohne Umsteigen in Ettelbrück durchgehend fahren, zudem wird das Platzangebot in diesen Zügen vergrößert. Wochentags wird ab Wiltz morgens ein zusätzlicher Zug eingesetzt: Wiltz ab 06:36, Luxemburg an 07:32.

Neben Wiltz und Luxemburg werden Kautenbach, Göbelsmühle, Michelau, Ettelbrück, Mersch, Walferdange und Dommeldange bedient. In diesem Zusammenhang sei darauf hingewiesen, dass die Verbindung Troisvierges ab 06:36 um 3 Minuten verkürzt wird (Luxemburg an 07:40), dies durch den Wegfall der Halte

in Göbelsmühle und Michelau.

Die Sonderregelungen für das Lycée Classique Diekirch werden selbstverständlich auch nach Fahrplanwechsel weitergeführt.

Auch auf der Linie 60 sind Änderungen zu verzeichnen.

Aus der Verbindung Bettembourg-Volmerange wird nach Fahrplanwechsel die Verbindung Luxemburg (ab 06:25) – Bettembourg – Volmerange (an 06:46).

Die bisherige Verbindung Luxemburg – Esch/Alzette wird bis nach Audun-le-Tiche verlängert: Luxemburg ab 16:09 – Audun-le-Tiche an 16:35.

Die Verbindung RE 6261 Luxemburg ab 12:16 – Rumelange an 12:38 wird einen zusätzlichen Halt in Bettembourg einlegen (12:23).

Durch die Arbeiten an der Doppelgleisigkeit der Linie 70 zwischen Luxemburg und Péttingen müssen die zwei Züge RB 7747 Rodange (ab 22:05) - Luxemburg (an 22:40) und RB 7748 Rodange (ab 23:05) - Luxemburg (an 23:40) sowie die beiden Verbindungen RB 7722 Luxemburg (ab 22:27) – Rodange (an 22:55) und 7723 Luxemburg (ab 23:27) – Rodange (an 23:55) durch Busse ersetzt werden.

## Deutschland

In Zusammenarbeit mit dem Zweckverband Schienenpersonennahverkehr Rheinland-Pfalz Nord (SPNV-Nord), der DB Regio AG und den CFL wurde im Frühjahr eine „online“-Befragung von Deutsch-Luxemburgischen-Grenzpendlern im Internet durchgeführt.

Hintergrund war das Bemühen, die Verbindung für die deutschen Pendler attraktiver zu gestalten; dazu wurde der betreffende Personenkreis aus der Region Trier nach ihren konkreten Bedürfnissen befragt.

Da sich knapp die Hälfte der Befragten für einen zusätzlichen Halt in Münsbach der Regionalexpresszüge von/nach Trier und einen Busshuttle Münsbach-Kirchberg und zurück, aussprach, wurde diese Überlegung ernsthaft geprüft. Ab Fahrplanwechsel wird dieser Wunsch dann Wirklichkeit!

2 Zugpaare werden von Trier bis nach Schweich verlän-

gert und legen einen zusätzlichen Halt in Münsbach ein, wo ein Shuttlebus die Verbindung von und zum Kirchberg sicherstellt. Die Zugfahrpläne sind wie folgt:

Schweich ab 06:09, Trier 06:22, Münsbach 7:02, Luxemburg an 7:17,

Schweich ab 07:09, Trier 07:22, Münsbach 8:02, Luxemburg an 8:17,

Luxemburg ab 17:15, Münsbach 17:28, Trier 18:04, Schweich an 18:18,

Luxemburg ab 18:17, Münsbach 18:30, Trier 19:02, Schweich an 19:18.

Damit wird sich die Fahrzeit insgesamt zu diesem für die Berufspendler besonders bedeutsamen Ziel um ca. 15 Minuten reduzieren – was in der heutigen Zeit doch wohl ein Wort ist!

matin entre 06h00 et 09h00 en direction de Luxembourg, et 10 trains le soir entre 16h00 et 19h00 en direction de Metz-Nancy.

A la fois sur l'axe Nancy-Metz-Luxembourg et sur l'axe Luxembourg-Longwy-Longuyon, les CFL et la SNCF vont assurer les liaisons majoritairement avec du nouveau matériel roulant du type TER 2Nng, donc des nouvelles automotrices à deux niveaux climatisés et d'un confort supérieur. Qui dit mieux ?



## EDITORIAL :

Chers clients,

Il y a un an exactement, j'avais le plaisir de vous annoncer l'arrivée du nouveau matériel roulant des CFL, à savoir les automotrices et voitures à deux niveaux qui depuis ont fait leurs preuves. Aujourd'hui, c'est le nouvel horaire 2005-2006 qui s'annonce. Quel est le rapport me demanderez-vous? Et bien, avec l'introduction de cet horaire à partir du 11 décembre 2005, tant la desserte nationale que transfrontalière sera étoffée.

En effet, en étroite coopération avec les réseaux voisins, il a été possible de relever substantiellement le nombre de trains et de places assises, notamment aux heures de pointe. Ainsi, la nouvelle desserte « TER 2006 » entre Luxembourg, Metz et Nancy comportera une augmentation de 28 trains par jour ouvrable. Cette desserte, tout comme celle de l'axe Longwy-Luxembourg se fera en grande partie avec le nouveau matériel à deux niveaux, les fameuses automotrices TER 2N acquises en commun par les CFL et la Région Lorraine.

Chez nos voisins allemands, la prolongation de la desserte transfrontalière au-delà de Trèves aux heures de pointe, l'introduction d'une navette de bus directe entre Münsbach et Kirchberg ainsi que la création d'une nouvelle tarification plus attractive constitueront certainement des arguments alléchants pour changer de mode de transport. D'autres adaptations concernent le trafic national qui lui aussi profitera pleinement du confort du nouveau matériel voyageurs train et bus. Ainsi, les CFL ont instauré un service spécial à l'occasion des concerts à la Rockhal d'Esch-Belval (arrêt Belval-Usines). Des changements ponctuels permettent également d'améliorer la desserte de Wiltz.

Des modifications de taille s'annoncent à la gare de Luxembourg. En effet, celle-ci entamera une cure de jouvence à partir de janvier 2006 afin d'adapter ses infrastructures, notamment le centre d'accueil et de vente, le souterrain à bagages ainsi que les quais et leurs marquises aux besoins du 21<sup>e</sup> siècle. Si ce chantier d'envergure entraînera certains désagréments pour les voyageurs, notre nouvelle équipe « Service Gare » va tout faire pour en diminuer l'impact en prêtant assistance en cas de besoin. Une fois ces travaux achevés, tous les voyageurs profiteront pleinement de tous ces nouveaux équipements destinés à agrémenter les déplacements en train tout en garantissant un haut niveau de qualité et de confort.

La fin de l'année est une période favorable aux projets de vacances. C'est pourquoi notre agence CFL-Evasion a une nouvelle fois mis au point pour vous un savant mélange de destinations au soleil et à la neige. Sans oublier bien évidemment les excursions d'un jour ou le temps d'un week-end, pour flâner sur un des nombreux marchés de Noël par exemple. D'ailleurs les participants à notre concours CFL-Express augmentent fortement leurs chances de partir en vacances...

Joyeuses Fêtes !

Alex Kremer  
Directeur Général  
des CFL



## Mobile Attitude by CFL & Friends



Depuis quelques semaines, les slogans « Ils arrivent... » et « MobileAttitude.lu » ont envahi le Luxembourg à travers les journaux, les locomotives et bus CFL, la radio et Internet ainsi que par des actions sur le terrain. Au moyen de cette campagne originale, les CFL veulent convaincre un maximum de clients potentiels que les transports en commun sont bien plus pratiques, plus rapides, plus sûrs et plus respectueux de l'environnement que d'autres moyens de transport. Par contre le train et le bus sont bien moins stressants et nettement moins chers que la voiture !

Si le message est délivré avec un clin d'œil à la série culte des « Envahisseurs », il va toutefois droit au but ! L'impact auprès du public visé est important – plus de 30 000 pages vues en 5 semaines sur les sites Internet annoncées au travers de la campagne – et les chiffres continuent à progresser tous les jours !



Les transports en commun sont les seuls à permettre à tout un chacun de profiter pleinement de son temps de parcours – pour se reposer avant ou après le boulot, pour travailler, pour lire les journaux, écouter de la musique ou téléphoner. Mais le message ne s'arrête pas ici. Tout intéressé peut, en naviguant sur [www.mobileattitude.lu](http://www.mobileattitude.lu), trouver des infos sur les gares et arrêts proches de son domicile ou de son travail, sur les horaires, le nombre de places de parking disponibles en gare de départ, etc.

Un pivot de cette campagne sont les partenariats conclus avec des entreprises et institutions luxembourgeoises qui soutiennent les CFL dans leur démarche. Un grand merci va au groupe Saint-Paul, à Editpress, à Luxlait, à l'Entreprise des Postes et Télécommunications, à la Ville de Luxembourg, à la Banque et Caisse d'Épargne de l'État et aux partis politiques CSV, LSAP, DP, déi Gréng et ADR ! Sans leur soutien, notre campagne n'aurait pu avoir un tel impact.



## Confortement de tranchées rocheuses

Pendant des décennies, il a paru évident que les parois rocheuses qui avaient été réalisées lors de la construction des diverses lignes de chemin de fer tiennent en place « naturellement ». Cependant des éboulements occasionnels nous ont rappelé que l'érosion agit aussi sur la roche nue : l'alternance de pluies, vents, variations de températures agissant de concert avec la végétation effritent et déstabilisent impitoyablement à la longue les matériaux les plus durs.

Dans leur qualité de gestionnaire de l'Infrastructure Ferroviaire de l'État, les CFL ont début des années '90 lancé une campagne d'investigation visant à classer toutes les parois rocheuses en bordure de voies ferrées suivant leur risque inhérent de produire des éboulements.

Depuis, chaque année des entreprises spécialisées et maîtrisant les techniques alpines pour la réalisation de travaux en hauteur et en sites d'accès difficile sont chargées de deux types de travaux :

> le peignage et débroussaillage, qui correspond à un entretien des surfaces. Les pierres disloquées et déconsolidées ainsi que la végétation qui tendrait à déstabiliser la roche sont enlevées, et l'on procède éventuellement à la pose d'un filet de protection garantissant la chute contrôlée de petits blocs sur les voies.

> le confortement des zones de paroi présentant des désordres et des instabilités. Les mesures de confortement les plus typiques sont la purge, la pose d'ancrages, de filets et grillages plaqués et ancrés, de contreforts maçonnés ou bétonnés, l'application de béton projeté pour colmater les fissures et freiner l'érosion en surface.



Actuellement, l'entreprise CAN, domiciliée à Le Russey, et spécialisée dans la réalisation de travaux acrobatiques, exécute une commande d'un montant de 580.000€ sur la ligne du Nord. À côté de travaux d'entretien sur les falaises de l'ensemble de la ligne, la commande vise aussi et particulièrement des travaux de confortement de trois parois rocheuses (en gare de Clervaux, près de la halte de Maulsmühle, et au-delà du tunnel de Pfaffenmühle près du cloître de Cinqfontaines à Troisvierges).

Pour pallier les difficultés d'amenée de matériaux à ces endroits inaccessibles par les moyens classiques, l'entreprise CAN va jusqu'à mettre en œuvre un hélicoptère, que nous montrons ici en train d'acheminer les filets de protection superficiels à poser sur la falaise à Cinqfontaines. En une seule journée, des rouleaux totalisant env. 7000 m<sup>2</sup> de grillage sont déposés en crête de falaise. Chaque charge de deux rouleaux représente un poids entre 200 et 400 kg.

Cette coopération est une belle démonstration de la complémentarité de différents modes de transport !



## Der TGV kommt nach Luxemburg !

Im Beisein von Grossherzog Henri und Grossherzogin Maria Teresa wurde am 7. Oktober im Luxemburger Hauptbahnhof der neue TGV-Zug vorgestellt, welcher ab 2007 mit bis zu 320 Stundenkilometern Luxemburg und Paris verbinden wird. Schon ab Juni 2006 und bis zur Fertigstellung der Hochgeschwindigkeitsstrecke wird er mit reduzierter Geschwindigkeit (rund 160 Stundenkilometern) zwischen den beiden Hauptstädten unterwegs sein.

Die neueste Edition des TGV wurde von einem Team des Modeschöpfers Christian Lacroix gestaltet. Dabei wurden Büroabteile, Ruhe- und Spielzonen für Familien mit Kindern sowie eine Bar optimal in den Zug integriert. Die bequemen Sitze sind in der zweiten Klasse ganz in Rot- und Violett-Tönen gehalten, wogegen die erste Klasse mit einer gewagten Kombination in Apfelgrün und Grau beeindruckt.

Unsere Kunden hatten am Wochenende des 8. – 9. Oktobers die Gelegenheit, sich ein Bild zu machen. Ungefähr 7000 Interessierte nahmen dieses Angebot wahr. Am Bahnsteig wurden sie von freundlichen Hostessen empfangen und dann durch kompetentes CFL- und SNCF-Personal durch den Zug geleitet.

Gleichzeitig konnten die Besucher Einblicke in die Pläne zur Modernisierung des Bahnhofs Luxemburg gewinnen: So sollen die Innenräume des Bahnhofes besser auf die Bedürfnisse der Kunden zugeschnitten werden, eine zusätzliche Unterführung mit Aufzügen und Treppen entstehen, die Bahnsteige renoviert und mit einer neuen Überdachung ausgestattet werden. Zusätzlich wird ein Glasbau den Vorderbereich des Bahnhofes überdachen und besser zur Geltung bringen.



## Pfingstferien an der Costa Brava - Rosas 3. - 10. Juni 2006

Nach dem Erfolg des letzten Jahres bieten wir Ihnen auch diesmal wieder eine ganze Auswahl an Aktivitäten, an denen jeder Teilnehmer sich je nach Tageslaune beteiligen kann. Heute Nordic-Walking oder Radfahren, morgen ein Ausflug, übermorgen eine gastronomische Tour ins Hinterland, so lässt es sich leben!

**Erkunden Sie die Costa Brava per Rad:**  
Das Strassennetz ist selbst bis in die entlegensten Ecken in einwandfreiem Zustand. Ein sympathisches Team von erfahrenen und ortskundigen Radfahrern wird Sie begleiten, Unterschiede im sportlichen Niveau gibt es nicht, bei uns fährt jeder mit! Mechanische Pannen werden von unserem Team sofort behoben.

**Leistungen:**  
> Gratis Transport Ihres Fahrrades in einem speziellen Radanhänger mit dem ULT-Bus nach Rosas  
> Reisebegleitung von Radmonitoren und einem Radmechaniker, sowie eines in erster Hilfe ausgebildeten Sanitäters  
> Entsprechende Sportlerernährung an Ausflugstagen  
> Verschleißbare Garage für Ihre Räder

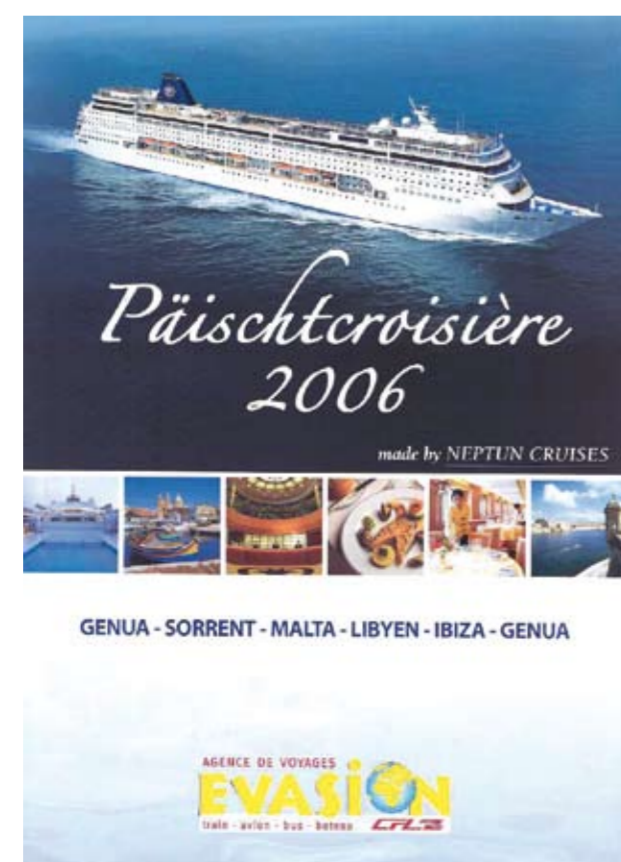
**Nordic-Walking, die sanfte Art Urlaub und Sport zu verbinden:**  
Nordic-Walking wird unsere Teilnehmer, über die sportliche Betätigung hinaus, auch durch die landschaftlichen Highlights der Costa Brava begeistern. Die Ausübung dieser neuen Sportart wird Ihnen hier so einfach wie möglich gemacht. Sie brauchen lediglich ein Paar feste Schuhe einzupacken, Stöcke werden Ihnen zur Verfügung gestellt. Eine kompetente Nordic-Walking Trainerin führt Sie vor Ort ein in die Technik.

**Geplante Ausflüge:**  
> Samstag: Nach Ankuft in Girona besuchen wir den Markt in Ampuriabrava.  
> Sonntag: «Mini-Train» durch Rosas, Besuch des Wochenmarktes.  
> Montag: Ganztägige geführte Besichtigung von Barcelona.  
> Dienstag: Gastronomisches Mittagessen im Hinterland der Costa Brava, Vermischung der kulinarischen Schätze des Meeres und der Berge.  
> Donnerstag: Piratenfahrt mit dem Schiff nach Cadaques un La Junclos. Mit Paella, Getränken und traditioneller Musik.

## Wir schicken Sie aufs Schiff: Paischtcroisière vom 04. bis zum 11. Juni 2006

Genießen Sie die frische Meeresluft an Bord der MSC SINFONIA \*\*\*\*, in Begleitung von vielen Prominenten wie z.B. Fausti, Guildo Horn, Dan Spogen, The Musketeers, Erny Delosch und vielen anderen. Für gute Laune und Unterhaltung ist auf jeden Fall gesorgt!

Bis zum 31. Januar können Sie noch von unseren Frühbucherpreisen profitieren, und zwar ab 1099€ pro Person.



*Pour réussir son évacion,  
il faut bien choisir son partenaire.*

Téléphone : 4990-4800 - Fax : 4990-4999 - [www.cfl-evasion.lu](http://www.cfl-evasion.lu)  
 Agence Evasion - 9, place de la Gare L-1616 Luxembourg  
 Ouverte de 8h30 à 18h00 du lundi au vendredi

AGENCE DE VOYAGES  
**EVASION**  
 train - avion - bus - bateau CFL

**Visitez notre site Internet  
[www.cfl-evasion.lu](http://www.cfl-evasion.lu)  
 intégralement renouvelé et modernisé !**

## ULT: Der neue Winterkatalog ist da!



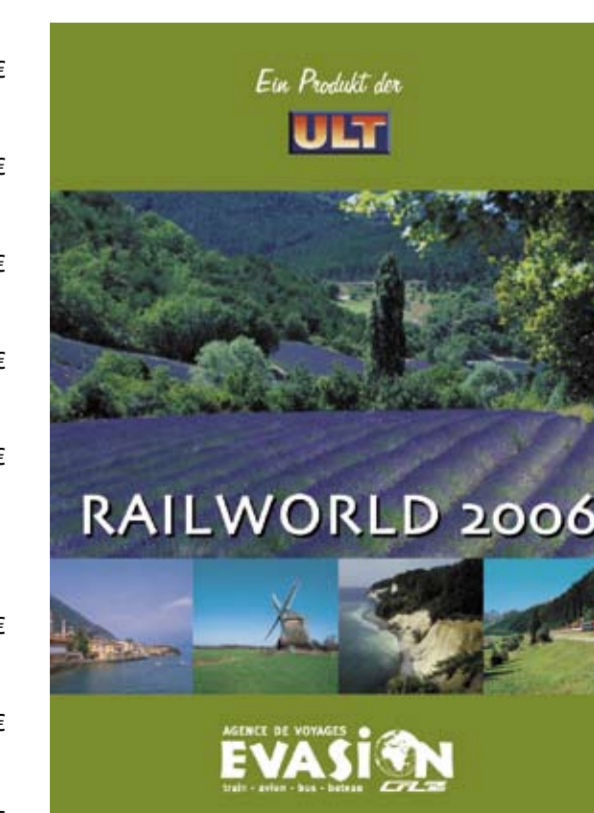
Wie jedes Jahr finden unsere verehrten Kunden in diesem Katalog alles was das Herz begehrt. Von vorweihnachtlichen Tagesfahrten über Weihnachts- und Neujahrsreisen in den Schnee oder den sonnigen Süden bis hin zu Fernreisen, wie zum Beispiel eine Brasilienrundreise mit Karneval in Rio oder eine Entdeckungsreise nach Australien.

Der neue Winterkatalog bietet Ihnen auch eine ganze Auswahl an Musicalreisen oder Tagesfahrten an. Außerdem gibt es schon eine Vorschau auf Ostern mit verschiedenen interessanten Angeboten die auf Sie warten.

Wir wünschen Ihnen eine gute Reiseplanung und viel Spaß mit unserer neuen Broschüre.

## Programme Railword 2006

<b>Norddeich</b> 08.04.06-15.04.06	829€
<b>Hamburg + Rügen</b> 13.05.06-20.05.06	1375€
<b>Glacier / Bernina Express + Gardasee</b> 24.06.06-01.07.06	998€
<b>Ardèche</b> 23.09.06-30.09.06	960€
<b>Provence</b> 07.10.06-14.10.06	1097€
<b>Bernstein</b> Sonderzugreise durch Polen und das Baltikum bis nach St Petersburg 14.07.06-27.07.07	3280€
<b>Trans Sibirien Express</b> 04.08.06-19.08.06	4610€
<b>Seidenstrasse China</b> 04.10.06-18.10.06	5080€



## Enquête satisfaction clients

Afin de répondre aux souhaits et aux attentes des clients, les CFL ont entrepris un vaste programme visant l'amélioration continue de leur qualité de service. Le premier objectif de ces efforts est d'offrir un bon niveau de confort et de propreté à notre clientèle ainsi qu'un taux de ponctualité exemplaire. Depuis 2003, les CFL mesurent la qualité sur le terrain d'après des critères clairement établis et les résultats de ces enquêtes ne cessent de s'améliorer. Ainsi, grâce notamment à l'acquisition du nouveau matériel roulant à deux niveaux, les CFL sont en mesure de répondre aux attentes des voyageurs en matière de confort, de propreté et de capacité en places assises. La ponctualité des trains (moins de 5 minutes de retard) se situe à un très haut niveau et avoisine un taux de 96%. De nombreux projets de modernisation sont en cours ou sur le point d'être réalisés, notamment la modernisation de la gare de Luxembourg qui débutera en janvier 2006.

Si les CFL sont globalement satisfaits de leurs résultats en matière de Qualité, il leur importe également de connaître le taux de satisfaction des clients. C'est pourquoi nous allons réaliser une enquête de satisfaction au cours du mois de décembre. Les résultats de cette enquête nous permettront de connaître les attentes des voyageurs et donc les défis encore à relever.

A partir du 23 novembre et jusqu'au 14 décembre, des questionnaires seront distribués par des agents tns-irls dans les gares et les trains, ces mêmes agents seront à votre disposition pour d'éventuelles questions. Chaque questionnaire rempli participera à un tirage au sort au bout duquel 50 Oeko-Pass sont à gagner. Nous espérons que notre démarche trouvera votre appui, car en récoltant vos opinions et propositions, les CFL s'engagent à rendre le voyage en train encore plus agréable à l'avenir.

## Rockhal + CFL: tout pour la musique!

Si le Centre de Musiques Amplifiées (Rockhal) est encore jeune, il a déjà su s'établir comme l'adresse de référence en ce qui concerne l'organisation de concerts rock/pop/électro affichant des stars internationales.

Un regard sur la programmation de cette fin d'année suffit pour s'en rendre compte:

10.12.2005 / 20h00 / Simply Red  
14.12.2005 / 20h00 / Duran Duran  
15.12.2005 / 21h00 / Vitalic



Mais saviez-vous que les CFL organisent pour chaque concert organisé à la Rockhal un service spécial? Rien de plus logique à cela, vu que l'arrêt ferroviaire Belval-Usines des CFL se trouve à quelque 150 mètres de la Rockhal et y est relié par une passerelle couverte.

Les spectateurs peuvent ainsi se rendre à leur concert en utilisant un des nombreux trains réguliers qui desservent cet arrêt. Pour leur retour, les CFL mettent à disposition des trains spéciaux dont l'horaire et le parcours sont adaptés au concert. Au minimum, ce service spécial dessert Luxembourg et Rodange, mais souvent il est étendu jusqu'à Ettelbruck, Wasserbillig et Kleinbettingen. Les infos pratiques, les horaires et dessertes pour chaque concert sont disponibles plusieurs jours à l'avance sur [www.cfl.lu](http://www.cfl.lu) rubrique « Les actualités ».

Finis donc la recherche d'une place de parking, la crainte du mauvais temps ou la perte de points au permis. Se rendre à la Rockhal avec les CFL, c'est réserver toute son énergie pour le concert...et pour le lendemain!



## Fehlerermittlung per Ultraschall!

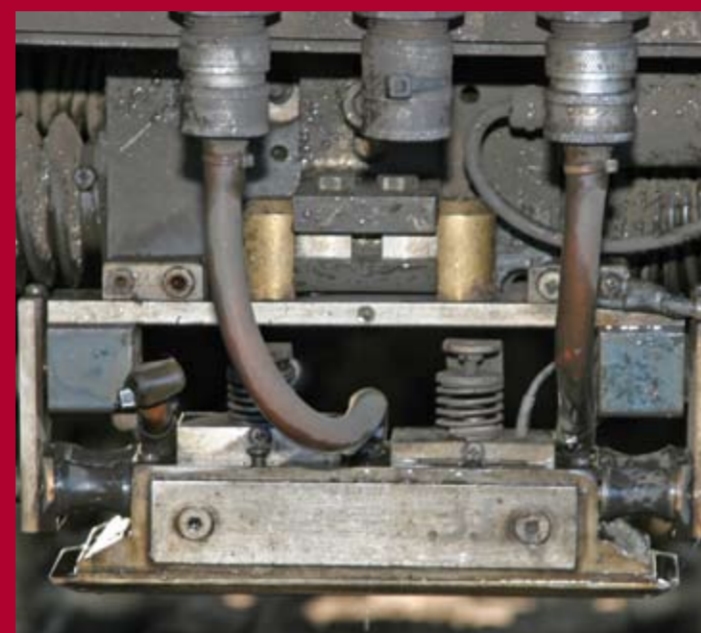
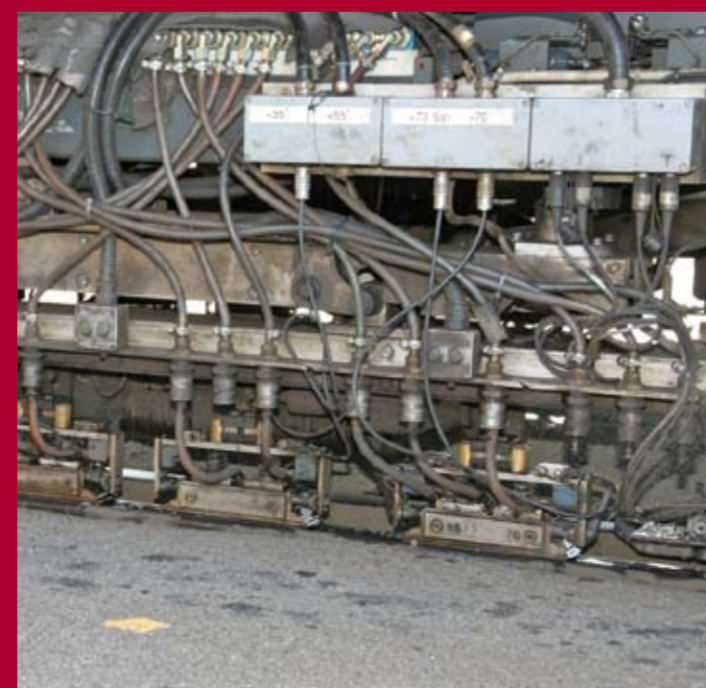
Vor kurzem hat der Schienenprüfzug der DB das Luxemburgische Eisenbahnnetz erneut unter die Lupe genommen. Ein Team der Deutschen Eisenbahn fuhr dabei das gesamte Streckennetz mit einer Geschwindigkeit von 60km/h ab, um eventuelle Fehler oder Risse an den Schienen zu ermitteln und somit die Qualität und Sicherheit der Gleise optimal zu kontrollieren.

Bei der Prüfung mit Ultraschall werden Schallwellen in einem Frequenzbereich zwischen 50 und 250 kHz eingesetzt. Dabei werden die Schienen zuerst angefeuchtet damit der abgegebene Schall das Objekt durchqueren kann. Stößt der Schallimpuls auf einen inneren Schienenfehler (Riss, Bruch oder Materialveränderung), wird er reflektiert und als Echo vom Prüfzug empfangen. Durch eine Analyse der Echos können Orientierung und Ausweitung des Fehlers bestimmt werden. Bei fehlerfreiem Material wird der Schall nicht reflektiert.

Die CFL setzen für die Detailprüfung zusätzliche Hand-Ultraschallprüfgeräte ein.

Die durch Ultraschall erkennbare Fehlerpalette reicht von Querfehlern und Nierenbrüchen (so genannt nach der Form der Bruchfläche) über Längsfehler bis zu «squats» (Rissbildung und örtliche Einschränkung der Lauffläche) und «headchecks» (kleine parallel verlaufende Risse in der Fahrkante).

Die erkannten Stellen werden bei der Auswertung in drei Risikogruppen eingeteilt: 1, 2 und 5. Entsprechend müssen die fehlerhaften Schienen gesichert und innerhalb weniger Tage (Gruppe 1) oder Wochen (Gruppe 2) ausgewechselt werden. Fehlerhafte Schweißnähte (Gruppe 5) werden sofort erneuert.



## Départ vers le futur

A partir de 2006, la Gare de Luxembourg entamera une cure de jouvence afin de mieux satisfaire les besoins des clients CFL. Les travaux concerneront le centre d'accueil et de ventes, les quais et leurs marquises, le souterrain à bagages et le parvis de la gare.

### Le Centre d'Accueil et de Vente

Pour mieux répondre aux besoins des voyageurs, le futur espace dédié à l'information et à la vente occupera toute la surface de l'actuel hall latéral. Il comprendra notamment:

- > la centrale de mobilité avec ses guichets d'information et de vente,
- > l'espace de ventes internationales,
- > l'espace d'information avec billetterie automatique,
- > l'accès aux quais par un nouveau souterrain,
- > une salle d'attente spacieuse et confortable.

### Les quais et leurs marquises

Les quais de la gare de Luxembourg seront progressivement modernisés et adaptés aux besoins du nouveau matériel roulant. Ils seront couverts de nouvelles marquises partiellement en verre.

### Un nouveau souterrain

Afin de mieux relier les différents quais au parvis de la gare, un nouveau souterrain, muni d'ascenseurs et d'escaliers sera créé du côté sud

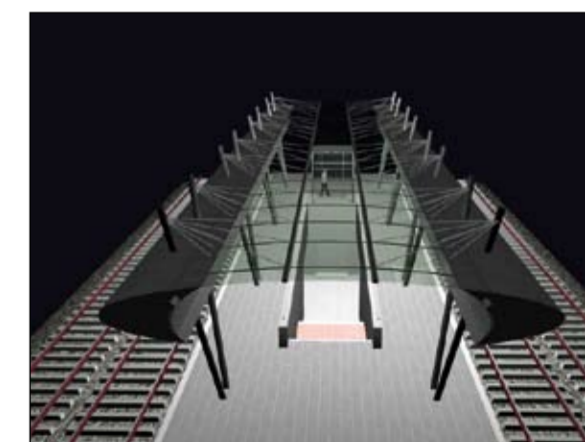
de la gare, à l'endroit de l'actuel souterrain à bagages. Ainsi, la fluidité des mouvements de voyageurs lors des heures de pointe sera garantie dans des conditions de confort idéales.

### La verrière

Un nouveau pavillon en verre agrandira considérablement la surface de la gare et de son parvis. Grâce au caractère transparent des matériaux utilisés, l'architecture historique de la gare sera respectée, tout en adaptant celle-ci aux besoins d'aujourd'hui.

Ces travaux, qui s'étaleront prévisiblement jusqu'en 2009, perturberont par moments le fonctionnement habituel de la gare. Ainsi, le hall latéral et l'actuel souterrain à bagages avec ses ascenseurs seront inaccessibles une majeure partie de l'année 2006. Afin de permettre aux personnes à mobilité réduite (info au tél. 4990-3342) et aux voyageurs munis de bagages lourds l'accès aux quais, des agents CFL spécialement dédiés à leur assistance seront disponibles en gare. En général les CFL conseillent à tous leurs clients de consulter régulièrement les informations mises à leur disposition à travers les panneaux d'information en gare, les dépliants et les communiqués de presse. Toutes les informations utiles seront également disponibles sur [www.cfl.lu](http://www.cfl.lu).

D'avance, les CFL tiennent à s'excuser d'éventuels désagréments que ces travaux pourraient engendrer et vous remercient de votre compréhension.



# CFL eXpress

## CFL VOEUX



D'CFL WËNSCHEN IECH AN ÄRER FAMILL SCHÉI  
FEIERDEEG AN E GUDDE RUTSCH AN DAT NEIT  
JOER 2006!



JOYEUSES FÊTES DE FIN D'ANNÉE ET UNE BONNE  
ANNÉE 2006 À VOUS AINSI QU'À TOUS VOS  
PROCHES!



MERRY CHRISTMAS AND A HAPPY NEW YEAR  
2006 TO ALL OF YOU!



FROHE FESTTAGE UND EIN FRÖHLICHES NEUES  
JAHR 2006!

## Preisausschreiben CFL-Express 01/2005: Die glücklichen Gewinner



Unser CFL-Express Preisausschreiben war wieder einmal ein riesiger Erfolg, aus vielen hunderten richtigen Antworten hat unsere Glücksfee 4 Gewinner gezogen.

Der erste Preis, ein Reisegutschein im Wert von 1500 € geht an Mme. Steichen-Thill aus Hautcharage. Den zweiten Preis, ein Reisegutschein im Wert von 1000 € gewinnt M. Goergen aus Dudelange. Der dritte Preis, ein Reisegutschein im Wert von 500 € geht nach Dudelange an M. Braquet Claude. Und der vierte Preis, ebenfalls ein Reisegutschein im Wert von 500 €, ist für M. Geinot Roland aus Luxemburg.

Die CFL gratulieren den Gewinnern ganz herzlich und wünschen Ihnen einen schönen Urlaub mit CFL-Evasion.

### Impressum

Editeur: CFL - Service Communication, B.P. 1803,  
L-1018 Luxembourg Tél.: 4990-3742 Fax: 4990-3749  
e-mail: tom.jurcevic@cfl.lu

Conception et réalisation: Concept Factory  
Imprimé sur du papier blanchi sans chlore

## CFL CONCOURS

### Concours CFL-Express

Les vacances gratuites avec les CFL!

Les CFL vous offrent des bons voyages de CFL-Evasion d'une valeur totale de **3 500 EUR!!!**

Pour y accéder, il vous suffit de répondre correctement aux 3 questions suivantes et de nous envoyer vos réponses sur une carte postale avant le 31 janvier 2005 à:

CFL - Communication, « Concours CFL-Express »  
BP 1803, L - 1018 Luxembourg

Dans le cas où nous recevions plus de réponses correctes que de prix, un tirage au sort décidera des gagnants!

#### Gratisurlaub mit den CFL!

Die CFL schenken ihnen Urlaubsgutscheine der CFL-Evasion in einem Gesamtwert von **3 500 EUR!!!**

Um in den Genuss eines Gratisurlaubes zu kommen, reicht es folgende 3 Fragen korrekt zu beantworten und uns die Antworten bis zum 31. Januar 2005 auf einer Postkarte an diese Adresse zu senden:

CFL - Communication, « Concours CFL-Express »  
BP 1803, L-1018 Luxembourg

Sollten mehr richtige Antworten eingehen als es Preise zu gewinnen gibt, entscheidet das Los!

#### Question / Frage 1:

Quelle est l'adresse du site internet entièrement renouvelé de CFL-Evasion?

Wie lautet die Internetadresse des modernisierten CFL-Evasion Webauftrittes?

#### Question / Frage 2:

A partir de quand le nouveau horaire des CFL est-il applicable?

Ab wann gilt der neue Fahrplan der CFL?

#### Question / Frage 3:

Combien de pages vues a-t-on compté pour le site « mobile attitude.lu » dans les 5 semaines?

Wieviele gesehene Seiten kann die Internetseite « mobile attitude.lu » in den 5 Wochen verbuchen.