

# CFL *le* Xpress



**micro-trottoir**  
Page 4



**Freitag 16. September:**  
Beginn der Woche der Mobilität anlässlich der Ökofoire

**Samstag 17. September:**  
Nacht der Jugend – Late-night bus und Fahrgemeinschaft

**Sonntag 18. September:**  
Tag der sanften Mobilität – Organisation einer Kulturrallye in Echternach und Diekirch

**Montag 19. September:**  
Tag des Schulbeginns

**Dienstag 20. September:**  
Zur Arbeit fahren – anders.

**Mittwoch 21. September:**  
Tag des Öffentlichen Transportes – Die Eisenbahn

**Donnerstag 22. September:**  
Tag des Öffentlichen Transportes – Die Busse

## Gratis Fahrrad-Transport am Dienstag, den 20. September

Die Stadt Luxemburg lädt alle in Luxemburg Beschäftigten dazu ein, am 20. September mit dem Rad zur Arbeit zu kommen. Um dies zu vereinfachen haben die CFL eingewilligt, an diesem Tag alle Fahrräder gratis in ihren Zügen zu befördern.

Alle Radfahrer sind ausserdem eingeladen, sich zwischen 12 und 14 Uhr auf dem place Guillaume II (Knuedler) einzufinden um dort eine kleine Überraschung in Empfang zu nehmen! Für Brotzeit, Unterhaltung und Information wird bestens gesorgt!

## 21. September

Am Tag der Eisenbahn halten CFL und saint-paul luxembourg in den Bahnhöfen Luxemburg, Esch/Alzette und Ettelbrück zwischen 06.00 und 09.00 Uhr eine nette Überraschung für alle Fahrgäste bereit! Ein Grund mehr an dem Tag mit dem Zug zu fahren!

## Plus de mobilité pour le Kirchberg

Le Plateau de Kirchberg s'enrichira à l'horizon 2020 de 15.000 emplois et de 20.000 habitants supplémentaires. Une évolution qui ne sera possible qu'avec la mise en place de nouvelles solutions pour garantir une mobilité optimale.

L'aménagement d'un raccordement Train-Tram vers le Plateau de Kirchberg et vers le Findel constitue un élément central

de la stratégie mobilité.lu. Ce raccordement prévoit une connexion directe avec la Gare Centrale, avec la ligne du Nord en gare de Dommeldange et avec la ligne vers Wasserbillig à Irrgarten.

Cette nouvelle ligne Train-Tram permettra aux voyageurs d'accéder rapidement aux principaux sites du Kirchberg.



## EDITORIAL :

### La semaine européenne de la mobilité – les CFL répondent présent!

Chères lectrices, chers lecteurs,

C'est avec un réel plaisir que les CFL s'associent à la semaine européenne de la mobilité qui aura lieu au Luxembourg du 16 au 22 septembre sous l'égide du Ministère de l'Environnement et en étroite coopération avec le Ministère des Transports.

Un réel plaisir tout d'abord parce que la mobilité, qui nous concerne tous, est évidemment au cœur du métier des CFL. Quotidiennement, des dizaines de milliers de voyageurs se rendent au travail, à l'école ou à leurs loisirs en utilisant les prestations de transport offertes par les CFL.

Ainsi, les CFL contribuent déjà aujourd'hui à la mobilité de demain. Une mobilité qui rime avec confort, sécurité et respect de l'environnement. Une mobilité intelligente qui permet de lire, d'écouter de la musique, de travailler ou de se reposer en toute sérénité pendant le trajet.

Le nouveau matériel roulant des CFL est un pas important vers cette mobilité de l'avenir. Le succès est au rendez-vous, comme en témoignent les réactions de nos clients recueillies à bord des trains. Dans cette édition spéciale du CFL-Express, nous ne manquerons pas d'approfondir ce sujet.

L'extension des infrastructures est le deuxième volet d'une politique gouvernementale ambitieuse en matière de transports en commun. Nous ferons le point sur les grands projets d'infrastructure ferroviaire qui, demain, relieront encore mieux entre eux les différents centres d'activité, de logement ou de loisir du Grand-Duché.

Enfin, j'ai le plaisir de vous inviter à deux rendez-vous à ne pas manquer.

Le premier se situe dans le cadre de la semaine européenne de la mobilité même: Le mercredi, 21 septembre au matin, une surprise attend tous les voyageurs dans les gares de Luxembourg, d'Ettelbruck et d'Esch-sur-Alzette. Ensemble avec leurs partenaires, les CFL désirent ainsi remercier leurs clients pour leur fidélité de longue date.

Le deuxième événement de taille se déroulera au cours du week-end du 8 au 9 octobre. Pendant ces deux jours, nous vous proposons de découvrir, en gare de Luxembourg, le nouveau TGV qui reliera, à partir de juin 2006, les villes de Luxembourg et de Paris.

Vive la mobilité!

**Alex Kremer**  
Directeur Général des CFL



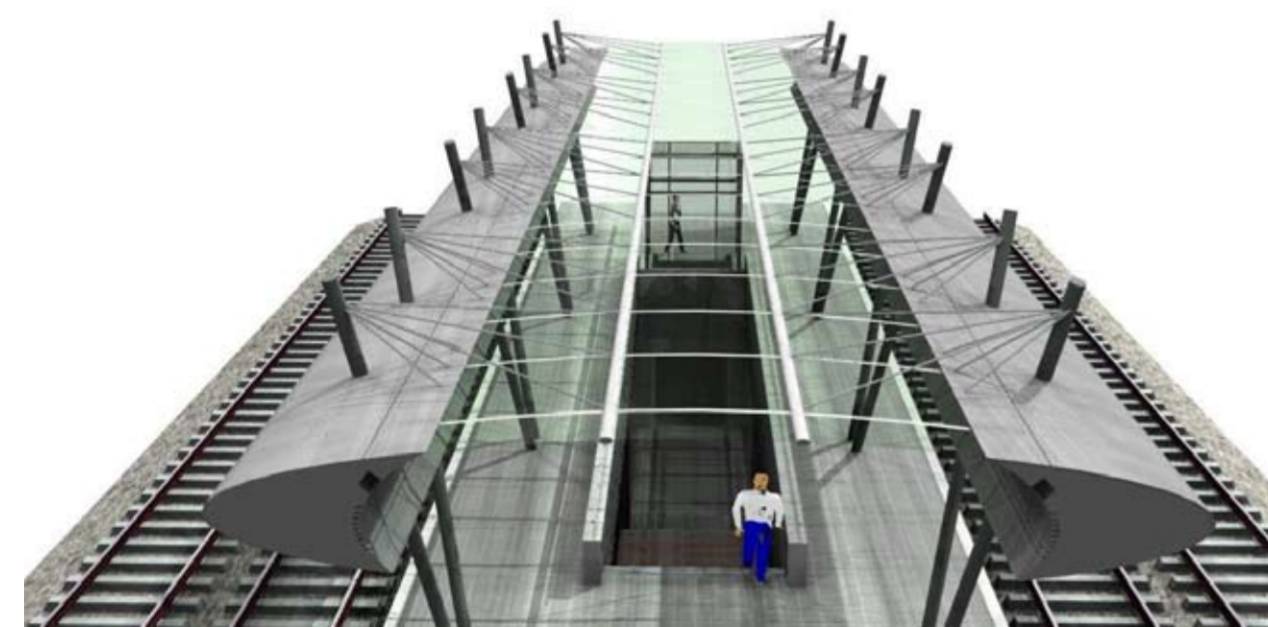
## Du 8 au 9 octobre, venez découvrir le TGV Est Européen en gare de Luxembourg!

Grande avant-première : une rame du futur TGV Est Européen sera présentée au public en gare de Luxembourg, le temps d'un week-end, du 8 au 9 octobre, les deux jours de 10h00 à 18h00.

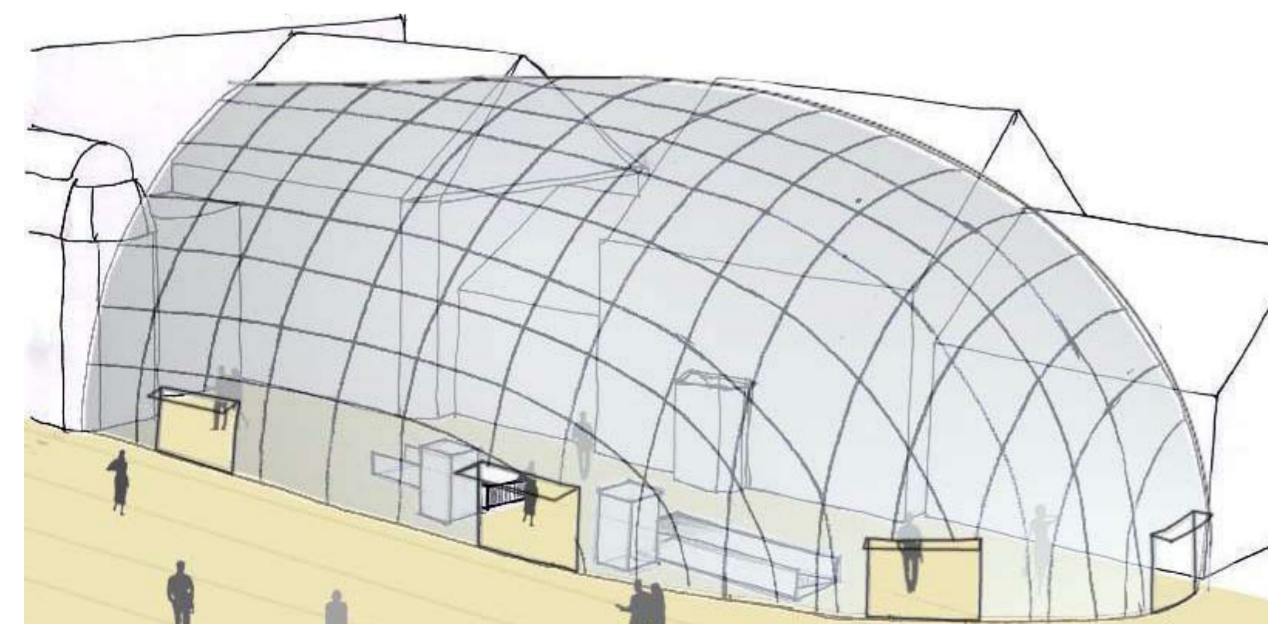
Ces TGV relieront, à partir de juin 2006, les villes de Luxembourg et Paris, tout d'abord en empruntant la ligne ferrée classique. A partir de juin 2007, la liaison Luxembourg - Paris se fera par la nouvelle ligne à grande vitesse (LGV) actuellement en construction, et le temps de parcours sera alors réduit à 2h15 seulement.

La présentation du TGV sera aussi l'occasion de dévoiler les projets des CFL pour la modernisation de la gare de Luxembourg. En effet, à partir de janvier 2006, les facilités et infrastructures de la gare profiteront d'une cure de jouvence. Le centre de vente et d'accueil, les quais, les marquises, les souterrains et le parvis seront modernisés, agrandis et embellis.

Curieux ? Alors ne manquez pas de passer à la gare de Luxembourg les 8 et 9 octobre !



Légende



Légende

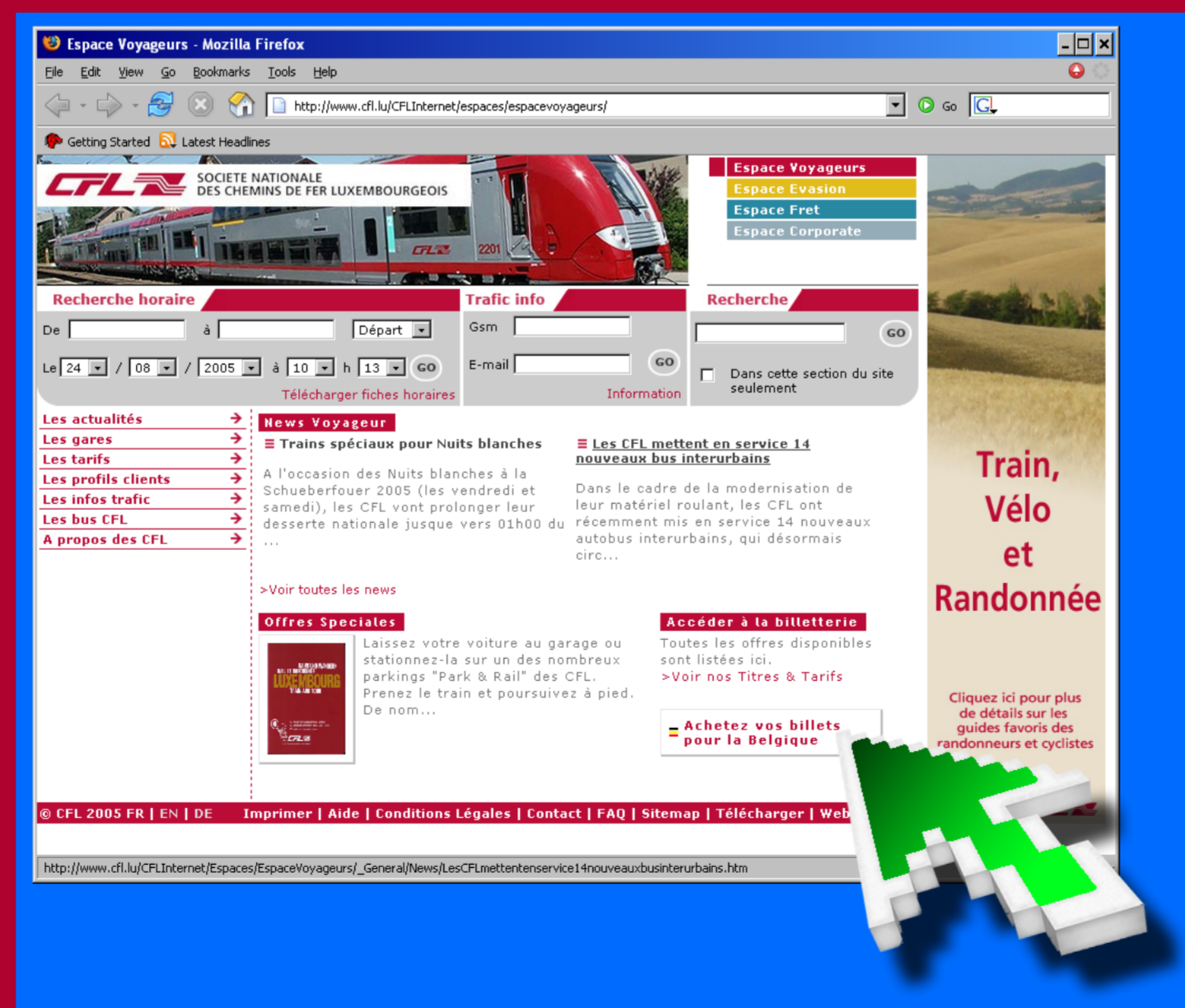
## Hometicketing – Achetez et imprimez vos tickets vers la Belgique sur www.cfl.lu

Vous devez partir à Bruxelles pour les affaires ou vous rêvez d'une journée à la mer ?

Désormais, vos déplacements vers la Belgique deviennent encore plus facile grâce à la billetterie sur [www.cfl.lu](http://www.cfl.lu). En effet, vous pouvez y choisir parmi une sélection de titres de transport très attractifs celui qui vous convient le mieux, par exemple le tarif Escapade, et ensuite l'imprimer sur votre imprimante chez vous ou au travail.

Plus besoin de vous adresser à un guichet avant de prendre le train !

Essayez-le, et vous verrez que notre nouveau site Internet dispose encore d'autres atouts non négligeables. Et bientôt, la gamme de tickets disponibles à travers notre billetterie en ligne s'étendra aussi à d'autres pays.



## Réalisation d'un nouveau Centre de Remisage et de Maintenance

Après l'obtention des autorisations, les travaux préparatoires ont progressé considérablement. Il s'agit de l'assainissement des terrains dans le cadre de la cessation des activités des anciennes installations. Certaines fonctions, qui restent encore en service ont été délogées temporairement afin d'obtenir un site dégagé pour la construction des nouveaux ouvrages.

En octobre 2005, le chantier débutera par le renforcement de la couverture du tunnel de la pénétrante Sud et la construction de galeries souterraines qui abritent les conduites d'alimentation en énergies et qui constituent également les chemins d'accès pour le personnel vers les installations.

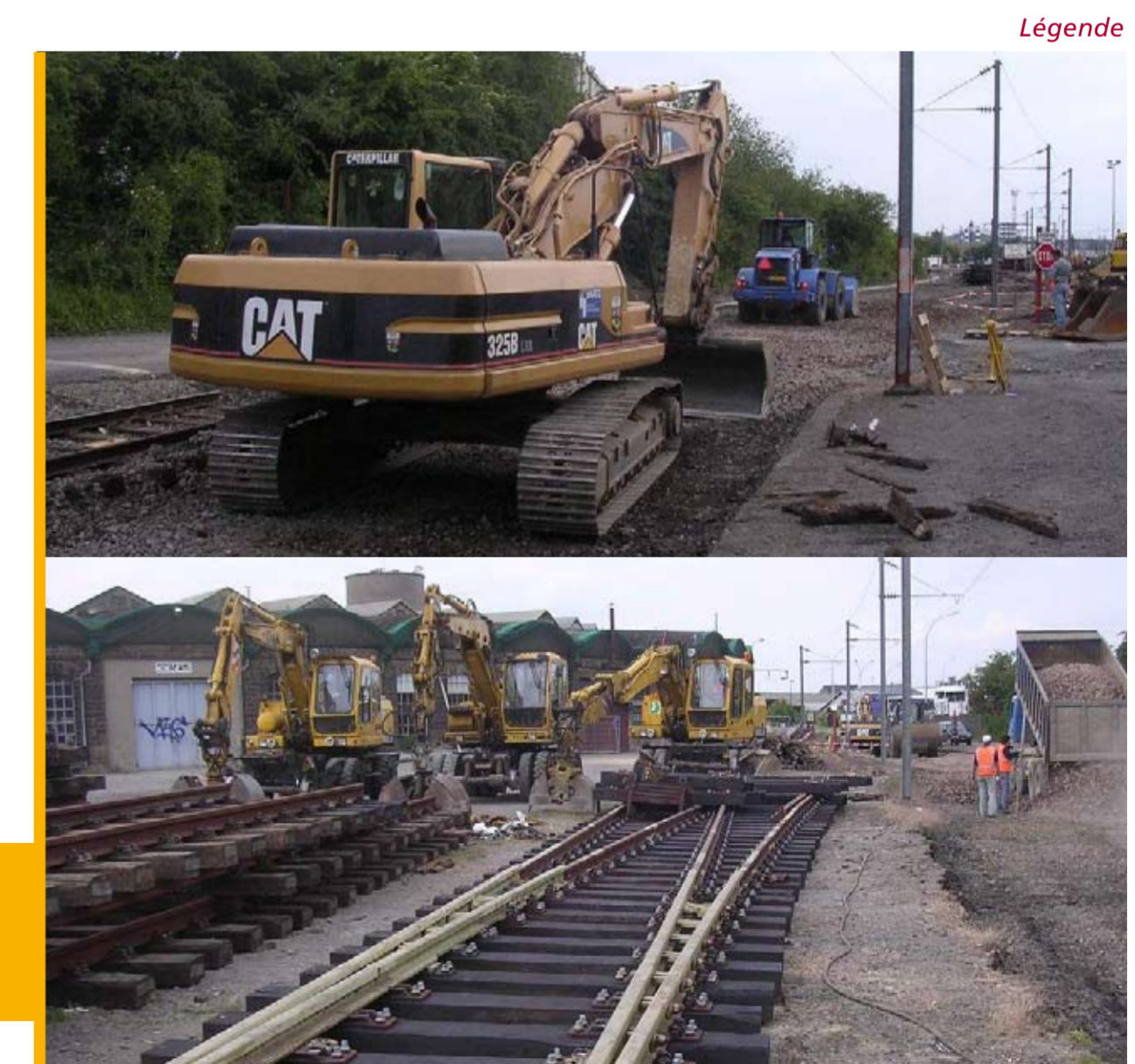
Après des travaux de terrassements et de remblai une plate-forme sera conçue avant de poser les faisceaux de voies d'une longueur totale de 8 km servant au remisage du matériel roulant.

Un hall d'une longueur de 220m sera équipé pour les opérations de nettoyage intérieur/extérieur du matériel roulant. Une annexe est prévue pour l'implantation du poste de commande qui gère la gestion du trafic dans les faisceaux de voie.

La construction de la première phase du projet se complète par la réalisation d'un atelier pour la maintenance de petite envergure au matériel roulant.

Les installations inhérent au projet « Centre de Remisage et de Maintenance » sont adaptées aux nouveau matériel roulant des CFL et aux matériel roulant étrangers dont notamment les TGV qui assureront les liaisons à grande vitesse.

Jusqu'en 2008 toutes les installations précitées seront mises en service et représentent la première phase du projet. Les investissements y relatifs s'élèvent à 91 mio EUR. La deuxième phase du projet sera réalisée jusqu'en 2011. Elle comporte un grand atelier, un bâtiment de service et un faisceau de voies. Les investissements globaux du projet se chiffrent à 151,6 mio EUR.



Légende

# CFL *express*

## Le nouveau matériel roulant des CFL – Vous avez la parole !

Säit knapps engem Joer kënnen d'CFL hire Clienten nei, modern a virun allem confortabel Zich ubidden. Dofir war et secher Zäit ginn, ma mer wellen natiirlech och wessen waat Dir, also eis Clients'en dervun haalt. A virun allem: Kënnen mer eppes maachen, fir dat et nach méi agréabel gëtt fir mam Zuch ze fueren? Hei e puer Reaktiounen déi mer agefaangen hun:

Brigitte



*Dat neit Material ass wierklech super! Ech fannen et wesentlech besser wei dat alt Geschir wat bis viru kuerzem gelaf ass. De Confort ass immens, d'Temperatur an de Ween ass duerch d'Klimaanlag richteg agréabel an ech fannen dass esou guer d'Ambiance sech mat dem neie Material gebessert huet. Mir schéngt et wei wann d'Leit besser géingen oppasse fir näischt dreckeg oderfuttize maache. Echsi frou dass mer endlech esou e gudd a confortabel Material ugebuede kréien. Do mécht Zuchfuere rëm Spaass.*

Joëlle



*Ech huelen all Dag den Zuch op der Nordstreck an ech fuere vill léiwer Zuch zanter d'CFL dat neit Material hunn. Et ass méi praktesch a vill méi flott wei déi aal Zich. Dat eenzegt wat ech net esou optimal fannen, ass datt duerch déi verschidden Héichte vun de Quaien op deenen eenzele Garen d' eran- an erausklammen net ëmmer einfach ass.*

Mario



*Ech kommen all Dag vun Dikrech mam Zuch an d'Stat, an zanter datt déi nei Zich do si fueren ech richteg gären. Et setzt ee super dran an elo am Summer ass et ee genoss mol endlech an engem klimatiséierten Zuch ze fueren. Ech si ganz iwwerzeegt vun deem neie Material vun den CFL, an ech si frou datt et endlech do ass. Mir si laang genuch mat Zich gefuer, wou mir wierklech net verwinnt waren a punkto Bequemlechkeet a Propretéit.*

Pasos



*J'apprécie beaucoup le nouveau matériel que j'utilise presque quotidiennement. Le matériel CFL est même beaucoup mieux que celui qui m'est offert dans mon pays natal. Le confort d'assis est excellent et l'air conditionné est vraiment la bienvenue. J'espère seulement que vous ne rencontrerez pas trop de problèmes avec le vandalisme.*

Anonyme



*Wann een all Dag den Zuch hellt wei ech, dann ass ee frou wann ee Material zur Verfügung huet wat um leschte Stand ass, wei dat elo endlech de Fall ass. Par rapport zu deem aale Material si mir wierklech verwinnt mat dësen neien Zich, mir sinn an enger Kéier carrément een halleft Joerhonnert virukomm. De Confort ass excellent, ech fanne just datt déi eenzel Sëtzer e bësche méi wäit ausernee kéinte sin.*

Gaël



*Le nouveau matériel? Enfin quelque chose de beau et d'utile. En tant que voyageur régulier, j'apprécie beaucoup l'air conditionné et les places assises supplémentaires qu'offre le nouveau matériel. Cependant, j'ai trouvé que les vieilles voitures ont pu offrir un meilleur confort au niveau sièges. Mais en résumé, je préfère le nouveau matériel.*